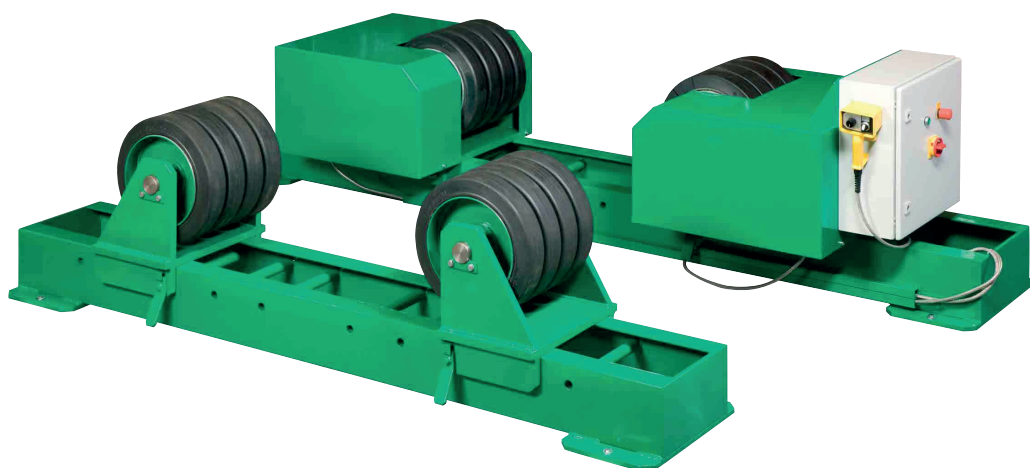


Kistler Maschinen-  
und Anlagenbau GmbH  
Mackstrasse 84  
D-88348 Bad Saulgau, Germany  
Tel +49 (0) 75 81 4 88 82-0  
Fax +49 (0) 75 81 4 88 82-22  
info@kistler-machine.de  
www.kistler-machine.de

## POPIS PRODUKTU

Polohovacie zariadenie pre zásobníky rady BR, sa používa na otáčanie obrobkov počas zvárania. Zariadenie pozostáva z jednej hnacej jednotky a jednej voľne sa otáčajúcej jednotky. Rozostup kladiek je nastaviteľný pre rôzne priemery obrobku. Štandardné kladky sú pogumované, oceľové, alebo polyuretánové sa dodávajú ako opcia. Štandardná rýchlosť otáčania je nastaviteľná od 0 – 1500 mm/min. Zariadenia môžu byť dodané aj s manuálnym, alebo motorickým podvozkom. Ako ovládacie jednotky sa používa nožný spínač, ručné ovládanie, alebo ovládanie v ochrannej maske zvárača.



TYP	NOSNOŠŤ (kg)	PRIEMER OBROBKU (mm)		POZNÁMKA
		min.	max.	
BR 1000	1000	70	1500	
BR 2000	2000	80	2500	
BR 5000	5000	200	3000	Dvojité pohony - opcia
BR 10000	10000	300	4000	Dvojité pohony
BR 20000	20000	300	4000	Dvojité pohony
BR 30000	30000	300	4000	Dvojité pohony

- konštrukčné zmeny vyhradené -